



**LANDKREIS
KONSTANZ**

STARKE PARTNER –

FRÜHE HILFEN



**ANLAUFSTELLEN IM
LANDKREIS KONSTANZ**

ANLAUFSTELLEN IM LANDKREIS KONSTANZ

Frühe Hilfen	02
Beratung für Schwangere und Familien	02
Alleinerziehend	03
Psychologische Beratung	03
Praktische Unterstützung für Eltern	04
Elternbildung	04
Kinderbetreuung	05
Kinder mit erhöhtem Bedarf	05
Beratung bei finanziellen Problemen	06
Migrationsberatung	07
Beratung und Begleitung bei Suchtproblemen	07
Unterstützung bei psychischer Erkrankung	08
Unterstützung bei häuslicher Gewalt	09



FRÜHE HILFEN

	Singen	Radolfzell	Stockach	Konstanz
Beratung / Begleitung für Schwangere und Familien mit Kindern zwischen 0-3 Jahren		T. +49 7531 800-2334 Fruehe-Hilfen@LRAKN.de www.fruehe-hilfen-lkkn.de		T. +49 7531 900-2694 Fruehe-Hilfen@konstanz.de www.psychologische-beratungsstelle-konstanz.de
Frühe Hilfen für Jenische und Sinti Familien	AWO Kinderbüro T. +49 7731 95 80 96 +49 163 7034645 kinderchancen-huegle@awo-konstanz.de			

BERATUNG FÜR SCHWANGERE UND FAMILIEN

	Singen	Radolfzell	Stockach	Konstanz
Beratung für Schwangere und Familien	Diakonie Konstanz T. +49 7731 8608-11 T. +49 7731 8608-15 schwangerenberatung. singen@diakonie.ekiba.de Engen: T. +49 7733 9289 976 schwangerenberatung. singen@diakonie.ekiba.de pro familia Singen T. +49 7731 61120 singen@profamilia.de SkF Singen T. +49 7731 46006 info@skf-singen.de	Diakonie Konstanz T. +49 7732 9527811 schwangerenberatung. radolfzell@diakonie.ekiba.de SkF Konstanz T. +49 7732 57615 info@skf-konstanz.de anita.maurer@skf-konstanz.de	Diakonie Überlingen- Stockach T. +49 7771 2594 stockach@diakonie-ueberlingen.de	Diakonie Konstanz T. +49 7531 915050 schwangerenberatung. konstanz@diakonie.ekiba.de pro familia Konstanz T. +49 7531 26390 konstanz@profamilia.de SkF Konstanz T. +49 7531 2825970 info@skf-konstanz.de



ALLEINERZIEHEND

	Singen	Radolfzell	Stockach	Konstanz
Finanzielle Hilfen / Unterhaltsvorschuss		T. +49 7531 800-2700 jugendamt@LRAKN.de		T. +49 7531 900-2888 sja@konstanz.de
Vaterschaftsanerken- nung/ Beistandschaften				

PSYCHOLOGISCHE BERATUNG

	Singen	Radolfzell	Stockach	Konstanz
Psychologische Beratungsstellen / Erziehungsberatung	<p>Psychologische Beratungsstelle des Landkreises Konstanz T. +49 7531 800-3311 pbsingen@LRAKN.de</p> <p>Psychologische Beratungsstelle der Diakonie T. +49 7731 860 823 pbs.konstanz@diakonie.ekiba.de</p> <p>Psychologische Beratungsstelle für Ehe-, Familien- und Lebensfragen T. +49 7731 638 88 singen@eheberatung-bodensee.de</p>	<p>Psychologische Beratungsstelle des Landkreises Konstanz T. +49 7531 800-3211 pbradolfzell@LRAKN.de</p> <p>Psychologische Beratungsstelle der Diakonie T. +49 7531 363 260 pbs.konstanz@diakonie.ekiba.de (Anmeldung über Konstanz)</p>	Siehe Radolfzell und Singen	<p>Psychologische Beratungsstelle der Stadt Konstanz T. +49 7531 900-2406 PsychologischeBeratungsstelle@konstanz.de</p> <p>Psychologische Beratungsstelle der Diakonie T. +49 7531 363 260 pbs.konstanz@diakonie.ekiba.de</p> <p>Katholische Ehe-, Familien- und Lebensberatungsstelle T. +49 7531 23 210 konstanz@eheberatung-bodensee.de</p>



PRAKTISCHE UNTERSTÜTZUNG FÜR ELTERN

	Singen	Radolfzell	Stockach	Konstanz
Einsatz von Familienhebammen und Familien-Gesundheits- und Kinderkrankenpfleger und -pflegerinnen (FGKiKP)	Eine Familienhebamme oder FGKiKP kann Sie ab der Schwangerschaft bis maximal zum vollendeten 3. Lebensjahr Ihres Kindes alltagspraktisch begleiten. Weitere Informationen finden Sie bei den jeweiligen Schwangerenberatungsstellen:			
	Siehe: „Beratung für Schwangere und Familien/ Singen“ (Seite 2)	Diakonie Konstanz T. +49 7732 9527 811 schwangerenberatung. radolfzell@diakonie.ekiba.de SkF Konstanz T. +49 7531 6928 81 susanne.speckle@skf-konstanz.de	Siehe: „Beratung für Schwangere und Familien/ Stockach“ (Seite 2)	pro familia Konstanz T. +49 7531 26390 konstanz@profamilia.de SkF Konstanz T. +49 7531 69 28 81 susanne.speckle@skf-konstanz.de
Familienpflege bei Erkrankung des haushaltsführenden Elternteils	Dorfhelferinnenwerk T. +49 7771 8759177 info@dorfhelferinnenwerk.de			Familienpflege der Caritas Konstanz T. +49 7531 1200-260 post@caritas-kn.de j.scherzinger@caritas-kn.de
Wellcome – Unterstützung von Ehrenamtlichen im ersten Lebensjahr des Kindes	M. +49 173 2433 580 hegau-bodensee@wellcome-online.de	T. +49 7732 9527 60 M. +49 172 6679 698 hegau-bodensee@wellcome-online.de	Siehe Singen und Radolfzell	T. +49 172 4507 252 konstanz@wellcome-online.de
Familienpaten – ab dem ersten Lebensjahr	T. +49 7531 800-2071 Familienpatenschaften@LRAKN.de			-
Kurberatung	Caritas Singen-Hegau T. +49 7731 96970 253 info@caritas-singen-hegau.de	Deutsches Rotes Kreuz (DRK) T. +49 7732 9460 132	Caritas Konstanz T. +49 7731 96 970 253 Diakonie T. +49 7771 - 25 94 stockach@diakonie-ueberlingen.de	AWO Konstanz T. +49 7531 9589 63 kurberatung@awo-konstanz.de

ELTERNBILDUNG

	Singen	Radolfzell	Stockach	Konstanz
STÄRKE	T. +49 7531 800-2335 Fruehe-Hilfen@LRAKN.de			T. +49 7531 900-2695 Wonne.Richter@konstanz.de
AWO-Elternschule	T. +49 7731 9580 81 Elternschule-verwaltung@awo-konstanz.de			
Bildungswerk der Erzdiözese Freiburg	T. +49 7731 9825 90 info@bildungszentrum-singen.de			T. +49 7531 176 26 info@bildungszentrum-konstanz.de
DRK	-			T. +49 7531 629 00 familie@ov-kn.drk.de
VHS	T. +49 7731 95810 singen@vhs-landkreis-konstanz.de	T. +49 7732 893 4860 radolfzell@vhs-landkreis-konstanz.de	T. +49 7771 9381 0 stockach@vhs-landkreis-konstanz.de	T. +49 7531 598 10 konstanz@vhs-landkreis-konstanz.de

KINDERBETREUUNG

	Singen	Radolfzell	Stockach	Konstanz
Kindertages- einrichtungen	T. +49 7731 85 710 kindertagesbetreuung@ singen.de www.singen.de	T. +49 7732 81 129 kindertagesbetreuung@ radolfzell.de www.radolfzell.de	T. +49 7771 802 193 post@stockach.de www.stockach.de	T. +49 7531 900 4400 Kita-Vormerkung@ konstanz.de www.tageseinrichtungen- konstanz.de
www.bw-kita.de				
Tageseltern	T. +49 7731 79 39 82 singen@ tagesmuetterverein.info	T. +49 7732 82 33 888 radolfzell@ tagesmuetterverein.info	T. +49 7732 82 33 888 singen@ tagesmuetterverein.info	T. +49 7531 364 653 konstanz @tagesmuetterverein.info
www.tagesmuetterverein.info				
Kita-Einstieg	Niedrigschwellige Angebote, die den Zugang zur Kindertagesbetreuung vorbereiten, begleiten und Hürden abbauen:			
	T. +49 7731 958 096 / +49 163 703 4645 a-huegle@awo- konstanz.de	T. +49 7732 942 3609 kita-einstieg@web.de	Siehe Singen	-

KINDER MIT ERHÖHTEM BEDARF

	Singen	Radolfzell	Stockach	Konstanz
Sozialpädiatrisches Zentrum	Untersuchung, Behandlung und Begleitung bei Entwicklungsauffälligkeiten/ gesundheitlichen Störungen, Spezialprechstunde für Säuglinge und Kleinkinder mit Regulationsstörungen, Nachsorge-Sprechstunde für Kinder nach früher und risikobehafteter Geburt. T. +49 7531 801 1677 spz.kn@glnk.de			
Interdisziplinäre Frühförderstellen / Entwicklungsberatung	T. +49 7731 187 08 - 0 Frueh-singen@caritas- kn.de	T. +49 7732 8203970 +49 77325 72 48 Frueh-radolfzell@caritas- kn.de	T. +49 7732 8203970 +49 7771 91 72 69 Frueh-stockach@caritas- kn.de	T. +49 7531 1 200 300 frueh-konstanz@caritas- kn.de
Sonderpädagogische Beratungsstellen	Wessenbergschule (Sprache + Lernen) T. +49 7731 797 642 Fruehberatung. pestalozzischule@web.de Haldenwang-schule (geistige Entwicklung) T. +49 7731 924 680 info@haldenwang-schule- singen.schule.bwl.de BBZ Stegen (Hören) T. +49 7731 187 722 bs-singen@bbzstegen.de Hewenschule Engen (Sprache + Lernen) T. +49 7733 942 831 sekretariat@engen. hewen.schule.bwl.de	Hauserrenschule (Lernen) T. +49 7732 8233 6201 fruehfoerderstelle@ hauserrenschule-radolfzell.de Sonnenlandschule (Sprache) T. +49 7732 8238 092 sopaed.fruehfoerderung. rz@sonnenland-schule.de Hannah-Arendt-Schule Iznang (soziale/emotionale Entwicklung) +49 7732 9227 42 m.otto@arge-iznang.de	Sonnenlandschule (Sprache + Lernen) T. +49 7771 802 447 sopaed.fruehfoerderung@ stockach.de Goldäckerschule (Lernen) T. +49 7771 802 410 Beratungsstelle.goldaecker @vodafonemail.de	Sonnenlandschule (Sprache) T. +49 7531 76881 sopaed.fruehfoerderung. kn@sonnenland-schule.de Regenbogenschule (moto- rische/geistige Entwicklung) T. +49 7531 361 8913 Beratungsstelle@Regenbogen- Schule-Konstanz.de
www.schulamt-konstanz.de/Hilfekompass				

KINDER MIT ERHÖHTEM BEDARF

	Singen	Radolfzell	Stockach	Konstanz
Bunter Kreis	Familienorientierte Nachsorge, direkt nach einem Krankenhausaufenthalt T. +49 7731 892819 bunterkreis@glkn.de			
Anlaufstelle für Menschen mit Behinderung und ihre Angehörige	Sozialamt T. +49 7531 800 -16 20 -16 44 jasmin.roetschke@LRAKN.de rainer.dinkel@LRAKN.de			
Familienentlastende Dienste	Caritas Singen - Hegau T. +49 7731 96970-495 T. +49 7731 96970-496 info@caritas-singen-hegau.de	Siehe Konstanz und Singen	Siehe Singen	Caritas Konstanz T. +49 7531 282 7760 info@caritas-kn.de
		Lebenshilfe Singen-Hegau T. +49 7731 8228 0913 info@lebenshilfe-singen.de		Lebenshilfe Konstanz T. +49 7531 284 65 info@lebenshilfe-konstanz.de

BERATUNG BEI FINANZIELLEN PROBLEMEN

	Singen	Radolfzell	Stockach	Konstanz
Schuldnerberatung	Caritas Singen-Hegau +49 7731 9561-20 schuldnerberatung@caritas-singen-hegau.de Diakonie +49 7732 - 95 27 60 schuldnerberatung.radolfzell@diakonie.ekiba.de	Diakonie Konstanz T. +49 7732 9527 60 schuldnerberatung.radolfzell@diakonie.ekiba.de	Siehe Singen, Radolfzell und Konstanz	Caritasverband Konstanz T. +49 7531 1200 250 schuldnerberatung@caritas-kn.de Diakonie Konstanz T. +49 7732 9527 60 schuldnerberatung.radolfzell@diakonie.ekiba.de
Jobcenter	T. +49 7731 7974-0 jobcenter-landkreis-konstanz.singen@jobcenter-ge.de	T. +49 7731 7974-0 jobcenter-landkreis-konstanz.singen@jobcenter-ge.de	T. +49 7531 3633 60 jobcenter-landkreis-konstanz.stockach@jobcenter-ge.de	T. +49 7531 3633 60 jobcenter-landkreis-konstanz@jobcenter-ge.de
Bundesstiftung „Mutter und Kind“ & Landesstiftung „Familie in Not“	Ansprechpersonen finden Sie bei den jeweiligen Schwangerenberatungsstellen (Seite 2)			



MIGRATIONSBERATUNG

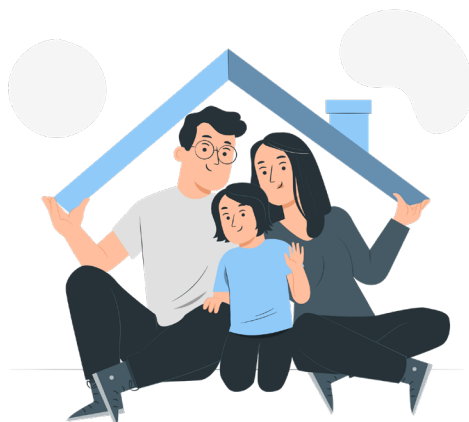
	Singen	Radolfzell	Stockach	Konstanz
Migrationsberatung für Erwachsene (27-65 J.)	<p>Diakonie Konstanz T. +49 7731 - 8 60 80 migrationsberatung.dwkn@diakonie.ekiba.de</p> <p>Caritas Singen- Hegau T. +49 7731 96 970 221 info@caritas-singen-hegau.de</p> <p>AWO T. +49 176 13527980 zentrale@awo-konstanz.de</p>	<p>AWO T. +49 7732 941589 zentrale@awokonstanz.de</p>	<p>Caritas Singen-Hegau T. +497731 96 970 257 info@caritas-singen-hegau.de</p>	<p>AWO 0176 13528016 zentrale@awo-konstanz.de</p> <p>Caritas Konstanz T. 49 7531 1200-242 T. 49 7531 1200-243 c.hensler@caritas-kn.de m.ummenhofer@caritas-kn.de</p> <p>DRK T. +49 7531 53511 mbe@drkn.de</p>
Jugendmigrationsdienst (12-27 J.)	<p>Caritas Singen-Hegau T. +49 7731 96970222 info@caritas-singen-hegau.de</p>	<p>AWO T. +49 7732 941105 jmd@awo-konstanz.de</p>	<p>Caritas Singen-Hegau T. +49 7731 969 702 52 info@caritas-singen-hegau.de</p>	<p>Caritas Konstanz T. +49 1520 6856 835 a.willi@caritas-kn.de</p>

BERATUNG UND BEGLEITUNG BEI SUCHTPROBLEMEN

	Singen	Radolfzell	Stockach	Konstanz
Suchtberatung	<p>BWLV T. +49 7731 912 400 fs-singen@bw-lv.de</p>	<p>BWLV T. +49 7732 820 3950 fs-singen@bw-lv.de</p>	<p>AGJ T. +49 7531 365 5855</p>	<p>AGJ T. +49 7531 365 5855 suchtberatung-konstanz@agj-freiburg.de</p>
Fachstelle für illegale Drogen	<p>T. +49 7731 61497 info@drogenberatung-konstanz.de</p>	<p>Siehe Konstanz oder Singen</p>	<p>T. +49 7531 919191 info@drogenberatung-konstanz.de</p>	<p>Drogenberatung PSB T. +49 7531 9191 91 info@drogenberatung-konstanz.de</p>
(Teil-) stationäre Behandlung	<p>Teilstationär T. +49 7531 819 9440 suchtmedizinische-tagesklinik@zfp-reichenau.de</p> <p>Stationär T. +49 7531 9770 info@zfp-reichenau.de</p>			
Kinder suchtkranker Eltern	<p>Aufwind (BWLV) T. +49 7731 912 400 fs-singen@bw-lv.de</p>	<p>Aufwind (BWLV) T. +49 7732 820 39 50 fs-singen@bw-lv.de</p>	<p>Siehe Singen oder Radolfzell</p>	<p>KNOSPE (AGJ) T. +49 7531 3655855 suchtberatung-konstanz@agj-freiburg.de</p>
www.bw-lv.de				

UNTERSTÜTZUNG BEI PSYCHISCHER ERKRANKUNG

	Singen	Radolfzell	Stockach	Konstanz
Beratung und Begleitung	Siehe „psychologische Beratung“ (Seite 3)			
	Sozialpsychiatrischer Dienst T. +49 7731 9580-40 www.awo-konstanz.de SKIPSY Elterngruppe T. +7731 790254 skipy@awo-konstanz.de	Siehe Singen, Stockach und Konstanz	Sozialpsychiatrischer Dienst T. +49 7531 8199 421 s.classen@zfp-reichenau.de	Sozialpsychiatrischer Dienst T. +49 7531 819 94-0 info@zfp-reichenau.de
	Informations-, Beratungs- und Beschwerdestelle (IBB) für Menschen mit psychischen Problemen T. +49 7531 800-1785 ibb@LRAKN.de			
Selbsthilfe	Schatten und Licht e.V. Bundesweite Selbsthilfeorganisation für Frauen, die von psychischen Erkrankungen während der Schwangerschaft oder nach der Geburt betroffen sind. www.schatten-und-licht-de Selbsthilfegruppe bei peri-/postpartalen Depressionen ppd-hegau@gmx.net			
Behandlung	Zentrum für Psychiatrie Reichenau T. +49 7531 977-0 info@zfp-reichenau.de			
	Psychiatrische Tagesklinik T. +49 7731 7897 0 tagesklinik-singen@zfp-reichenau.de Klinik für psychosomatische Medizin und Psychotherapie T. +49 7731 89 2222 Info@hbh-kliniken.de	Siehe Singen und Konstanz		Gemeinde Psychiatrisches Zentrum T. +49 7531 81994 0 www.zfp-reichenau.de
Kinder psychisch kranker Eltern	SKIPSY (AWO) T. +49 7731 790254 (Engen: +49 7733 5225) skippsy@awo-konstanz.de	Siehe Singen		



UNTERSTÜTZUNG BEI HÄUSLICHER GEWALT

	Singen	Radolfzell	Stockach	Konstanz
Beratungsstellen	Fachberatungsstelle für Frauen und Mädchen T. +49 7731 312 44 M. +49 160 9531 0519 frauenhaus-singen@t-online.de	Siehe Singen und Konstanz	Siehe Singen und Konstanz	Frauen helfen Frauen in Not e.V. T. +49 7531 67999 beratung@gewaltgegenfrauen.de Weisser Ring T. +49 711 9071 3990 konstanz@mail.weisser-ring.de
Hilfe-Telefon berta: Beratung für Betroffene organisierter sexueller und ritueller Gewalt T. +49 800 3050 750				
Frauen- und Kinderschutzhäuser	T. +49 7731 31244 frauenhaus-singen@t-online.de	T. +49 7732 57506 fksh.radolfzell@diakonie.ekiba.de	Siehe Singen	T. +49 7531 15728 fh@awo-konstanz.de
Kinderschutz-/ Kindermisshandlung & sexueller Missbrauch	Kinderschutzbund T. +49 7531 67900 (Allensbach: +49 7533 9402 887) kontakt@kinderschutzbund-konstanz.de Beratungs- und Vertrauensstelle bei Kindesmisshandlung & sexuellem Missbrauch T. +49 7531 3632 620 vertrauensstelle.konstanz@diakonie.ekiba.de Bundesweites Hilfe-Telefon Sexueller Missbrauch T. +49 800 2255 530			
Gewalt gegen Frauen	Bundesweites mehrsprachiges Hilfstelefon Gewalt gegen Frauen T. +49 8000 116 016 www.hilfetelefon.de			



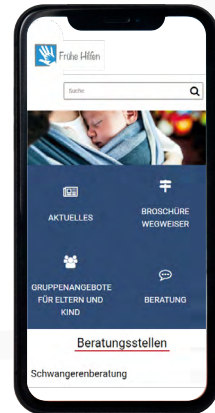
Weitere Informationen und Angebote der Frühen Hilfen im Landkreis Konstanz entnehmen Sie gerne der Homepage über den rechts abgebildeten QR-Code:



IMPRESSUM

Landratsamt Konstanz

Amt für Kinder, Jugend und Familie
Fachdienst Frühe Hilfen
Otto-Blesch-Str. 49
78315 Radolfzell
T. +49 7531 800 - 2334 oder
T. +49 7531 800 - 2335
Fruehe-Hilfen@LRAKN.de



WWW.FRUEHE-HILFEN-LKKN.DE

Gefördert von:



Frühe Hilfen

Bundesstiftung
Frühe Hilfen 

Gefördert vom:



Bundesministerium
für Familie, Senioren, Frauen
und Jugend



WWW.LRAKN.DE