



# Neophyten

**Tilo Herbst**

**Geschäftsführer LEVKN**

## Landschaftserhaltungsverband Konstanz e.V.

Organe

### Mitglieder- versammlung

- Städte und Gemeinden
- Verbände/Vereine aus den Bereichen:
  - Landwirtschaft
  - Naturschutz
  - Forstwirtschaft
  - Jagd und Fischerei
- Unternehmer
- Landwirte
- Privatpersonen

### Vorstand

(drittelparitätische Besetzung)

- Kommunen
  - 1 Kreisvertreter
  - 2 Vertreter der Kommunen
- Naturschutz
  - 1 Vertreter des RP Freiburg
  - 1 Vertreter des NABU
  - 1 Vertreter des BUND
- Landwirtschaft
  - 1 Vertreter des RP Freiburg
  - 2 Vertreter des BLHV

### Geschäftsstelle

- Geschäftsführer  
Tilo Herbster

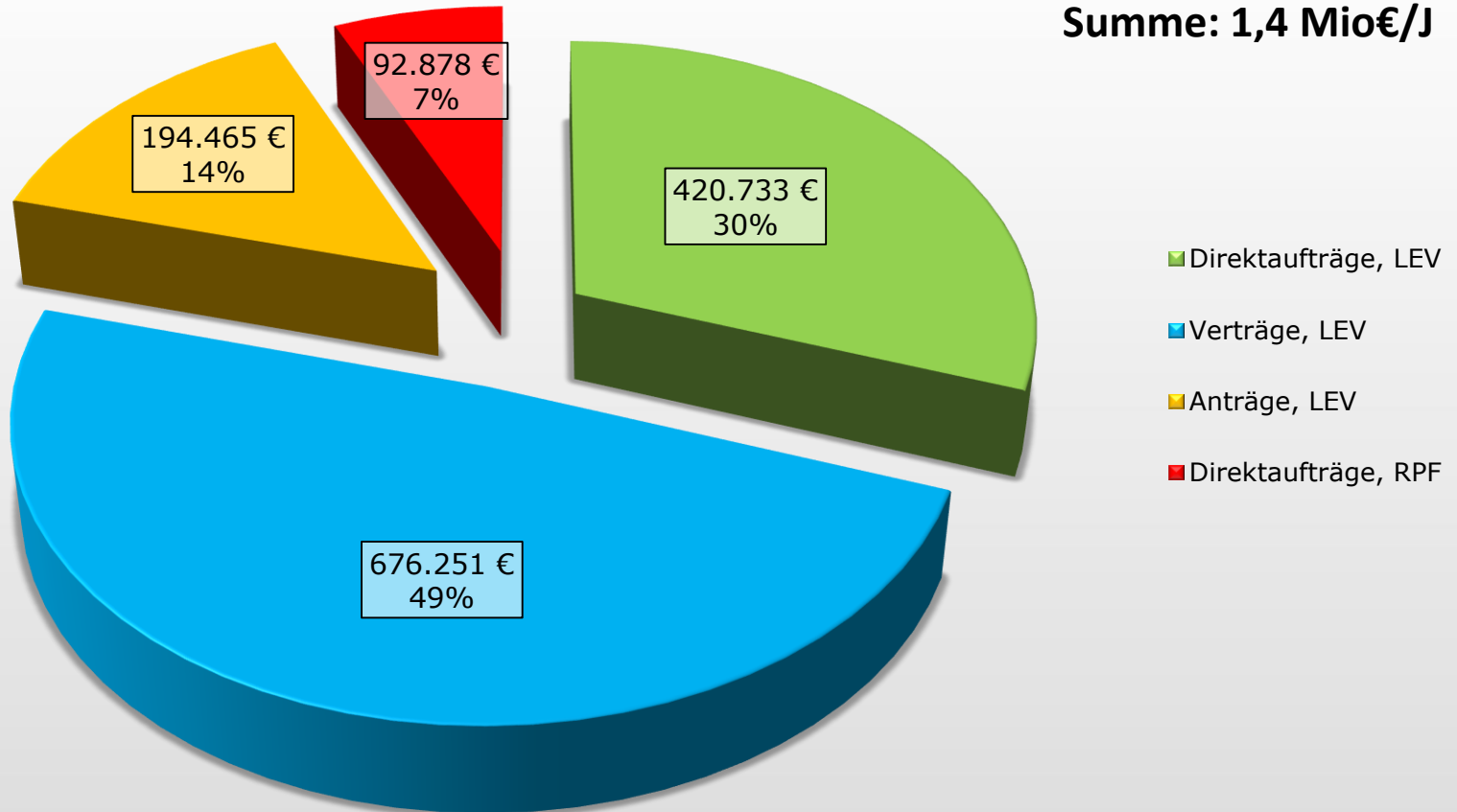


- Stellv. Geschäftsführer  
Rainer Grimminger



### Natura- Beauftragte des Landratsamtes Konstanz

Verwaltungstechnische  
Abwicklung der LEV-  
Tätigkeiten im Rahmen  
der Landschaftspflege





## Neophyten...?





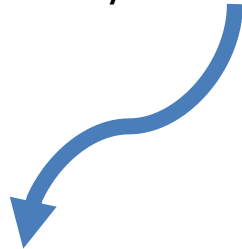
## **Neophyten...?**

Neue Pflanzen

## Neophyten...?

Neue Pflanzen

- Teil des Artenspektrums der **Neobiota**  
Arten, gebietsfremd / nicht von Natur aus in Deutschland



## Neophyten...

Neue Pflanzen

- Teil des Artenspektrums der **Neobiota**  
Arten, gebietsfremd / nicht von Natur aus in Deutschland

**menschliches**  **Handeln**

## Neophyten...

- Teil des Artenspektrums der **Neobiota**

Stichtag: Entdeckung Amerikas **1492**



## Neophyten...

- Teil des Artenspektrums der **Neobiota**

Stichtag: Entdeckung Amerikas **1492**

- Arten, die vorher bei uns eingebracht wurden:

**Archäobiota**

**Archäobotanik**

## Neophyten...

- Teil des Artenspektrums der **Neobiota**

Stichtag: Entdeckung Amerikas **1492**

- Arten, die vorher bei uns eingebracht wurden:

### **Archäobiota**

### **Archäobotanik** (Pollenanalysen)

**Pflanzen:**

Glatthafer

Klatschmohn

**Tierarten:**

Fasan

## Neophyten...

- Teil des Artenspektrums der **Neobiota**

Stichtag: Entdeckung Amerikas **1492**

- Arten, die vorher bei uns eingebracht wurden:

### **Archäobiota**

### **Archäobotanik**

**Pflanzen:**

Glatthafer

Klatschmohn

**Tierarten:**

Fasan

Arten, seit der letzten Eiszeit bei uns vorhanden: **indigen**



## Neophyten...



## Neophyten...

- Teil des Artenspektrums der **Neobiota** <http://neobiota.bfn.de/>  
Arten, gebietsfremd / nicht von Natur aus in Deutschland

**absichtlich**

Gartenbau / Landwirtschaft

Jagdbare Arten

Nützlinge

## Neophyten...

- Teil des Artenspektrums der **Neobiota** <http://neobiota.bfn.de/>  
Arten, gebietsfremd / nicht von Natur aus in Deutschland



### absichtlich

#### **Gartenbau / Landwirtschaft**

Goldrute  
Drüsiges Springkraut  
Kartoffel  
Mais  
Robinie, Douglasie

#### **Jagdbare Arten**

Damwild, Sikawild, Mufflon,  
Regenbogenforelle

#### **Nützlinge**

Australischer Marienkäfer

## Neophyten...

- Teil des Artenspektrums der **Neobiota** <http://neobiota.bfn.de/>  
Arten, gebietsfremd / nicht von Natur aus in Deutschland

### absichtlich

#### Gartenbau / Landwirtschaft

Goldrute  
Drüsiges Springkraut  
Kartoffel  
Mais  
Robinie, Douglasie

#### Jagdbare Arten

Damwild, Sikawild, Mufflon,  
Regenbogenforelle

#### Nützlinge

Australischer Marienkäfer

### unabsichtlich

#### Pelztiere

#### Insekten u.a.

#### Pilze (Verpackungsmaterial)

#### Pflanzenarten

#### über Sämereien oder Larvalstadien

#### Pflanzenteile

#### Muscheln

#### Amphibien

## Neophyten...

- Teil des Artenspektrums der **Neobiota** <http://neobiota.bfn.de/>  
Arten, gebietsfremd / nicht von Natur aus in Deutschland

### absichtlich

#### Gartenbau / Landwirtschaft

Goldrute  
Drüsiges Springkraut  
Kartoffel  
Mais  
Robinie, Douglasie

#### Jagdbare Arten

Damwild, Sikawild, Mufflon,  
Regenbogenforelle

#### Nützlinge

Australischer Marienkäfer

### unabsichtlich

#### Pelztiere

Marderhund, Waschbär, Nutria

#### Insekten u.a.

Kartoffelkäfer  
Kiefernematode

#### Pilze (Verpackungsmaterial)

Falsche Stängelbecherchen  
Ceratocystis ulmi

#### Pflanzenarten

Riesenbärenklau

#### über Sämereien oder Larvalstadien

Körbchenmuschel  
Höckerflohkrebs

#### Pflanzenteile

Japanknöterich

#### Muscheln

Dreikantmuschel  
Körbchenmuschel

#### Amphibien

Ochsenfrosch



**Neophyten...**



nicht invasive Arten

## Neophyten...



### nicht invasive Arten

Glatthafer

Ysop

Dreikantmuschel

## Neophyten...

nicht invasive Arten

Glatthafer

Ysop

Dreikantmuschel

invasive Arten

## Neophyten...

### nicht invasive Arten

Glatthafer  
Ysop  
Dreikantmuschel

### invasive Arten

Marderhund, Waschbär, Nutria, div Gänsearten

Kartoffelkäfer  
diverse Pilzarten  
**Goldrute**  
**Japanknöterich**  
**Drüsiges Springkraut**  
**Riesenbärenklau**  
**Ambrosia**



## Neophyten...

### nicht invasive Arten

Glatthafer  
Ysop  
Dreikantmuschel

### invasive Arten

Marderhund, Waschbär, Nutria, div Gänsearten

Kartoffelkäfer  
diverse Pilzarten

Goldrute  
Japanknöterich  
Drüsiges Springkraut  
Riesenbärenklau

Ambrosia

**Massenhafte Ausbreitung**

## Neophyten...

### nicht invasive Arten

Glatthafer  
Ysop  
Dreikantmuschel

### invasive Arten

Marderhund, Waschbär, Nutria, div Gänsearten

Kartoffelkäfer  
diverse Pilzarten

Goldrute  
Japanknöterich  
Drüsiges Springkraut  
Riesenbärenklau

Ambrosia

**Massenhafte Ausbreitung  
Management**

**Vorsorge / Kontrolle / Beseitigung / Entsorgung**

## Neophyten...

### nicht invasive Arten

Glatthafer  
Ysop  
Dreikantmuschel

### invasive Arten

Marderhund, Waschbär, Nutria, div Gänsearten

Kartoffelkäfer  
diverse Pilzarten

Goldrute  
Japanknöterich  
Drüsiges Springkraut  
Riesenbärenklau

Ambrosia

**Massenhafte Ausbreitung**  
**Management**  
**Vorsorge / Kontrolle / Beseitigung / Entsorgung**  
**Wichtig: Zeitpunkt und Methode**

## Neophyten...

### nicht invasive Arten

Glatthafer  
Ysop  
Dreikantmuschel

### invasive Arten

Marderhund, Waschbär, Nutria, div Gänsearten

Kartoffelkäfer  
diverse Pilzarten

Goldrute  
Japanknöterich  
Drüsiges Springkraut  
Riesenbärenklau

Ambrosia

**Massenhafte Ausbreitung**  
**Management**  
**Vorsorge / Kontrolle / Beseitigung / Entsorgung**  
**Wichtig: Zeitpunkt und Methode**  
**Partner: Landwirte, Unternehmer, Naturschutzverbände**

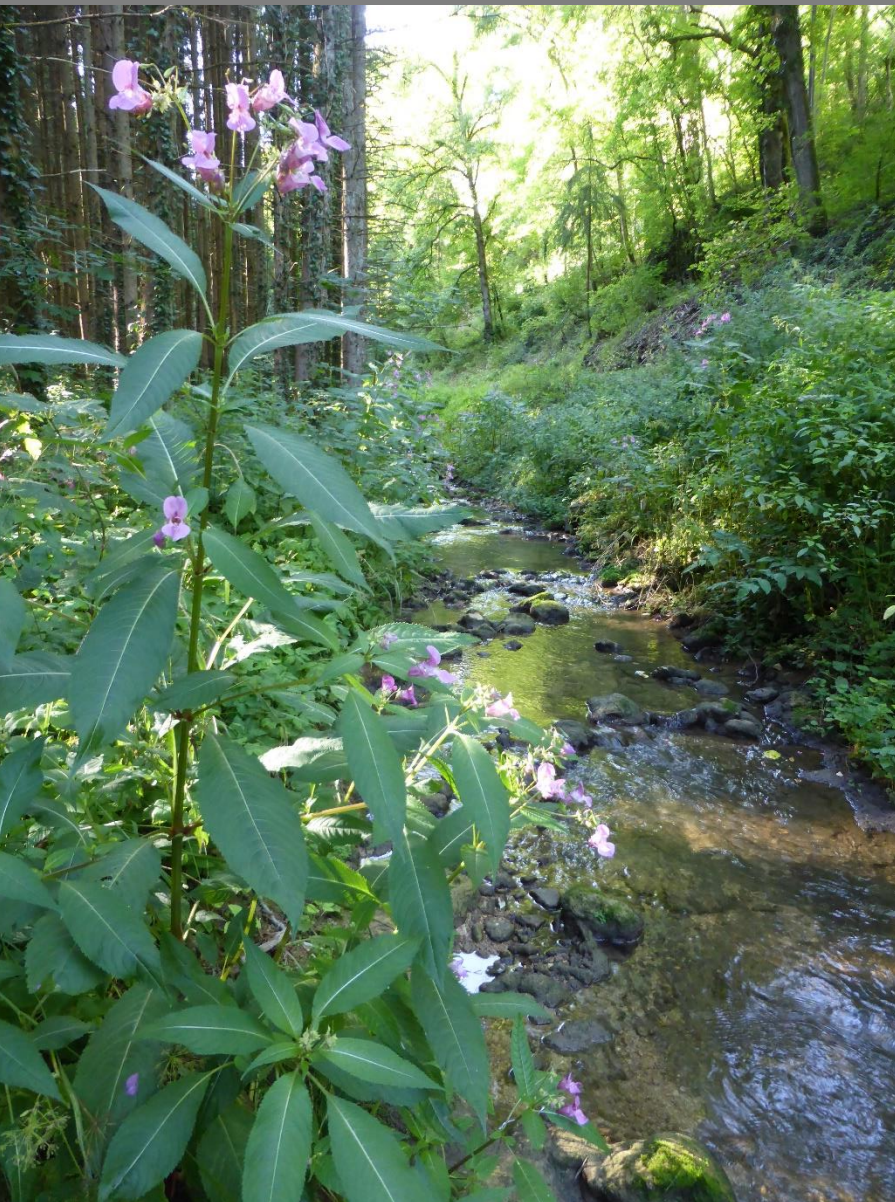












































19.07.18

35





19.02.18













